



Universität Bielefeld

KINDERFÖRDERUNG
 **Bepanthen®**

Gewaltstudie 2013

Gewalt- und Missachtungserfahrungen von
Kindern und Jugendlichen in Deutschland

Professor Holger Ziegler, Fakultät für Erziehungswissenschaft der
Universität Bielefeld – 3. Juni 2013, Berlin

Gewaltstudie 2013

- **Kinder und Jugendliche erfahren in einem hohen Maße Gewalt und Missachtung durch Erwachsene.**
- **Gewalt und Missachtung finden sich in allen Schichten.**
- **Gewalttätige Erwachsene schaffen gewalttätige Kinder.**

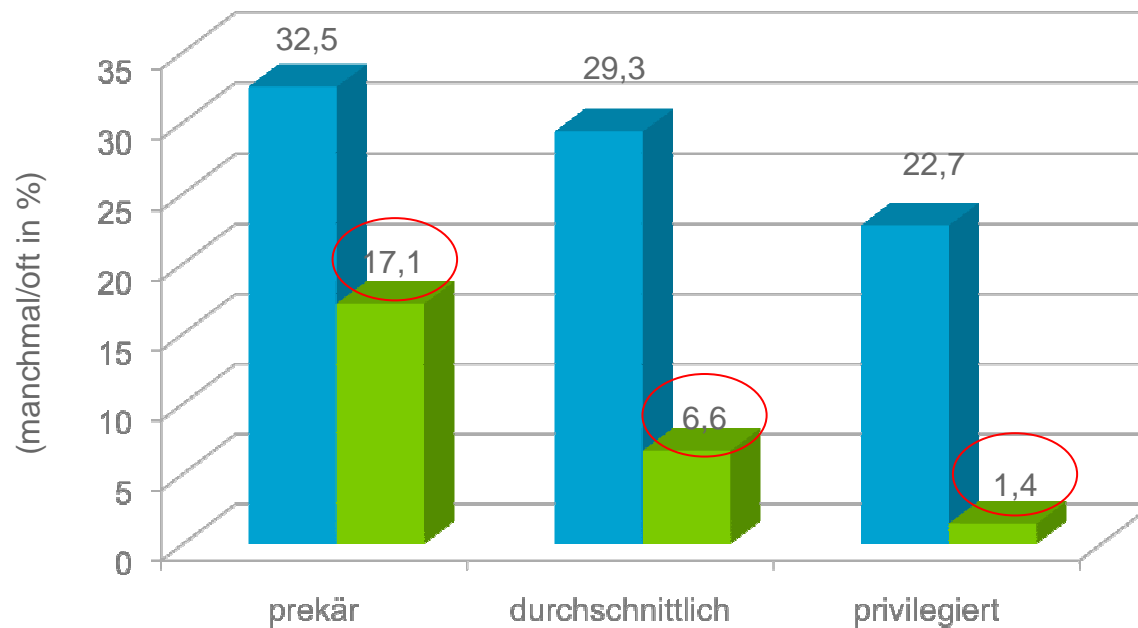


Gewalt und Missachtung durch Erwachsene

Zentrale Ergebnisse Gewaltstudie 2013

Gewalt durch Erwachsene – Kinder

Gewalt geschieht **in allen Schichten**, aber **sozial benachteiligte** Kinder werden **häufiger** und **in höherer Intensität** geschlagen.



Bist Du von Erwachsenen schon mal **geschlagen** worden?



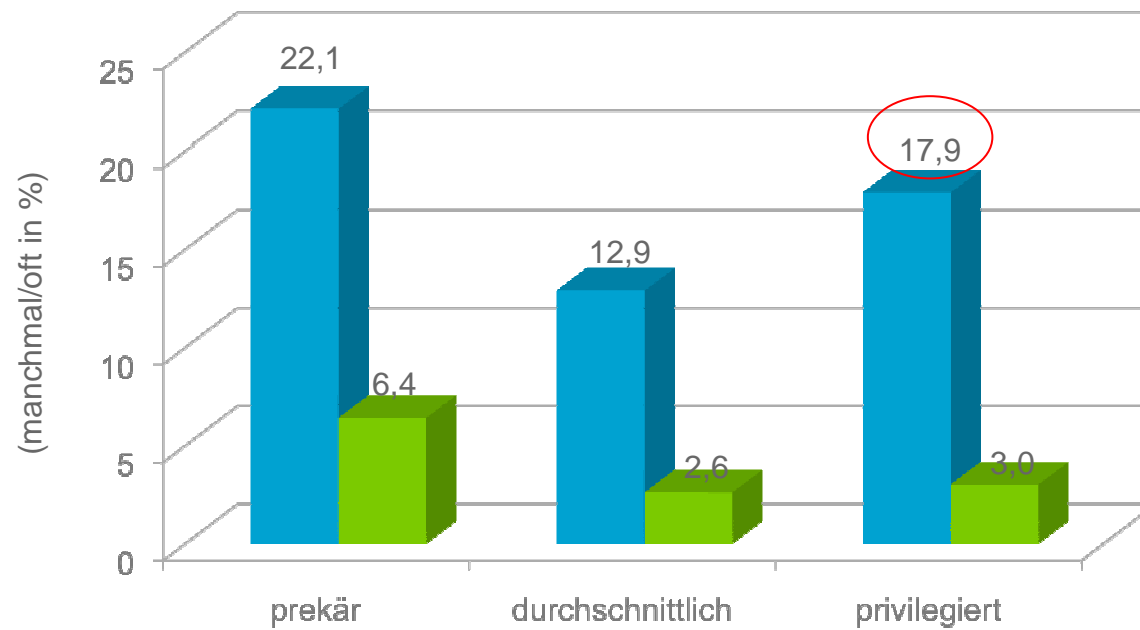
Bist Du von Erwachsenen schon einmal so geschlagen worden, dass Du **blaue Flecken** hattest?

Elternbefragung

- ca. **14 %** der **Eltern** aus **prekärer Lage** geben zu, ihr Kind in der letzten Woche geohrfeigt zu haben.
- Bei den **privilegierten Eltern** sind es **weniger als 1%**.

Gewalt durch Erwachsene – Jugendliche

Gewalt geschieht **in allen Schichten**, aber **auch privilegierte Jugendliche** machen **in hohem Maße** Gewalterfahrungen durch Erwachsene.



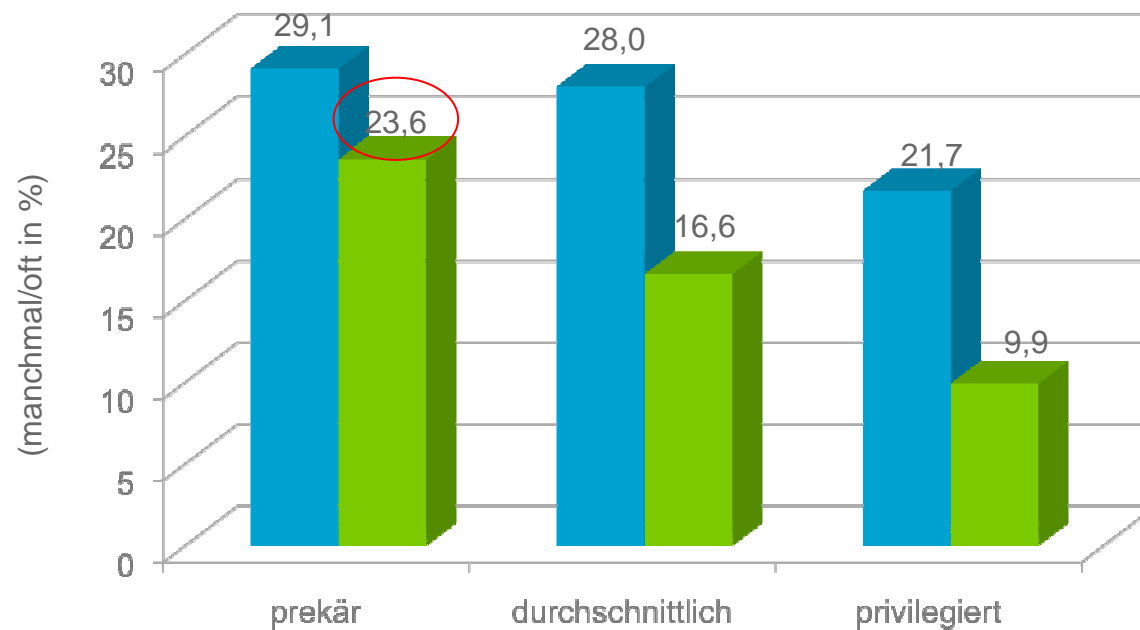
Bist Du von Erwachsenen schon mal **geschlagen** worden?





Bist Du von Erwachsenen schon einmal so geschlagen worden, dass Du **blaue Flecken** hattest?

Missachtung durch Erwachsene – Kinder

Sozial benachteiligte Kinder sind **häufiger** von Missachtungserfahrungen durch Erwachsene **betroffen**.

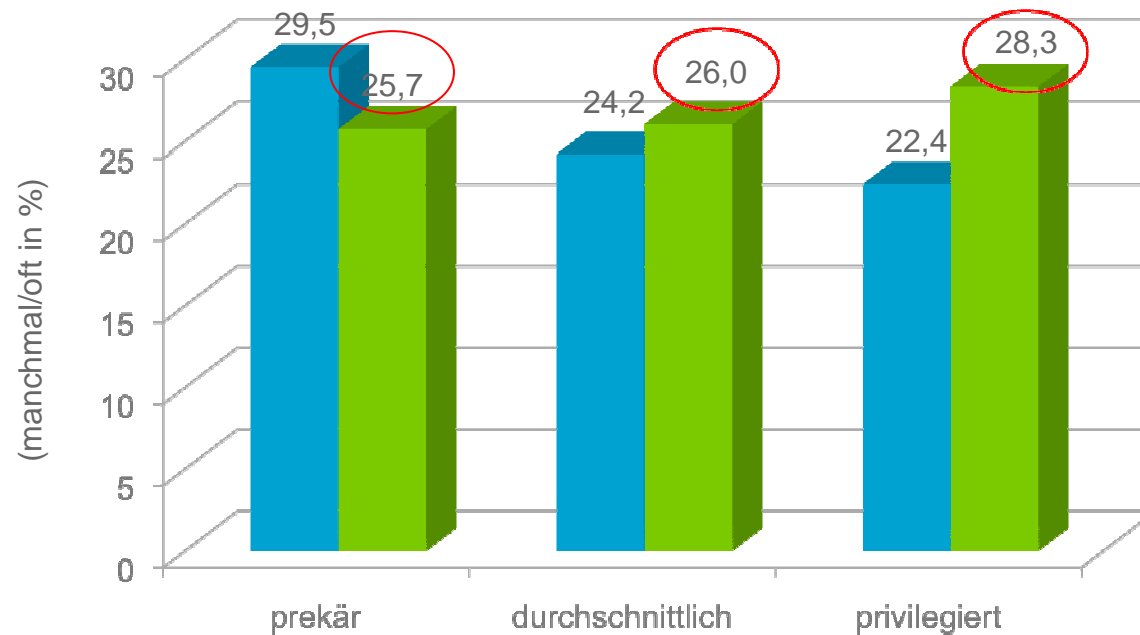


84,2% der befragten Kinder finden es **,sehr schlimm‘**, wenn Erwachsene Kinder beleidigen.

-  Haben Dir Erwachsene schon mal das Gefühl gegeben, dass Du **dumm** oder **nutzlos** wärst?
-  Haben Dir Erwachsene schon mal das Gefühl gegeben, dass Du **weniger wert** bist, als andere Kinder?

Missachtung durch Erwachsene – Jugendliche

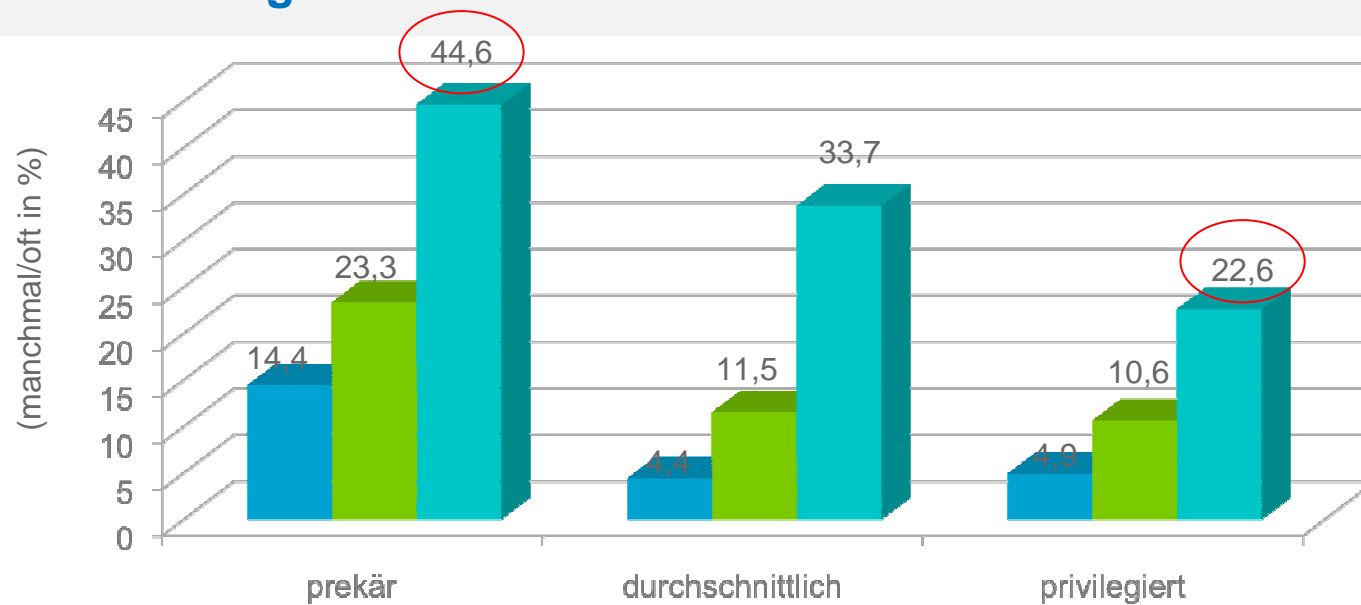
Bei Jugendlichen finden sich **Missachtungserfahrungen gleichermaßen in allen Schichten.**



- Haben Dir Erwachsene schon mal das Gefühl gegeben, dass Du **dumm** oder **nutzlos** wärst?
- Haben Dir Erwachsene schon mal das Gefühl gegeben, dass Du **weniger wert** bist, als andere Kinder?

Missachtung durch Lehrer – Kinder

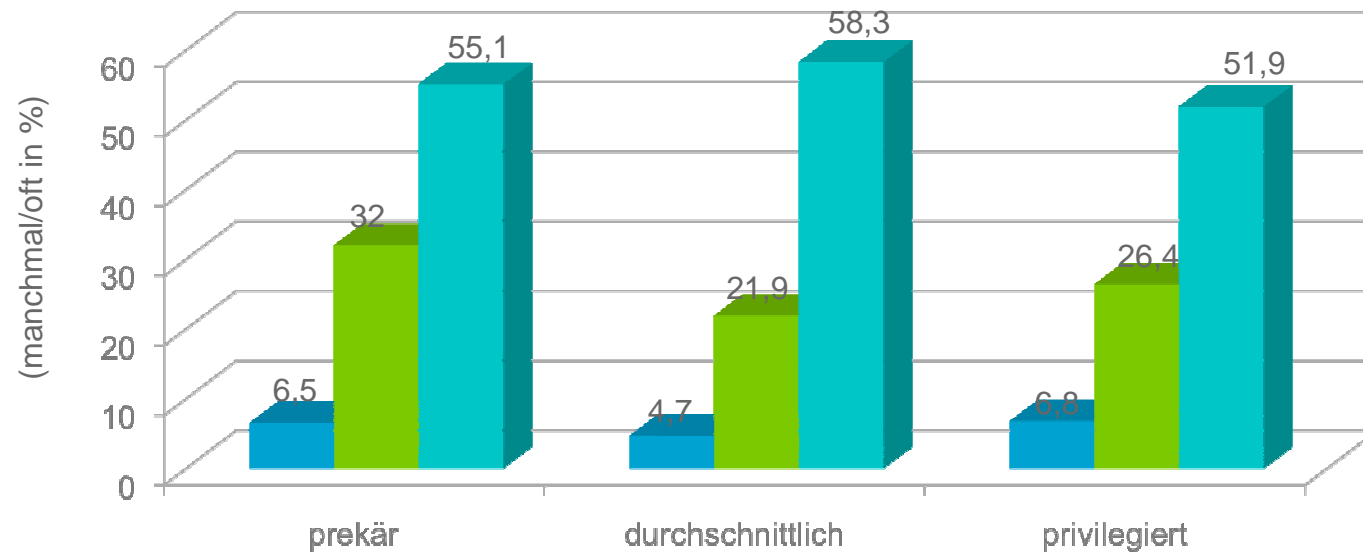
Die erfahrene Fairness von LehrerInnen ist bei Kindern **sozial sehr ungleich** verteilt. Rund **45%** der **sozial Benachteiligten** berichten von **ungleicher Behandlung**.



- Hast Du Angst vor Deinem/Deiner KlassenlehrerIn?
- Behandelt Dich Dein/Deine KlassenlehrerIn unfair?
- Behandelt Dein/Deine KlassenlehrerIn bestimmte Schüler besser als andere?

Missachtung durch Lehrer – Jugendliche

Mehr noch als Kinder klagen Jugendliche über eine Mangel an Fairness bei ihren LehrerInnen.



- Hast Du Angst vor Deinem/Deiner KlassenlehrerIn?
- Behandelt Dich Dein/Deine KlassenlehrerIn unfair?
- Behandelt Dein/Deine KlassenlehrerIn bestimmte Schüler besser als andere?

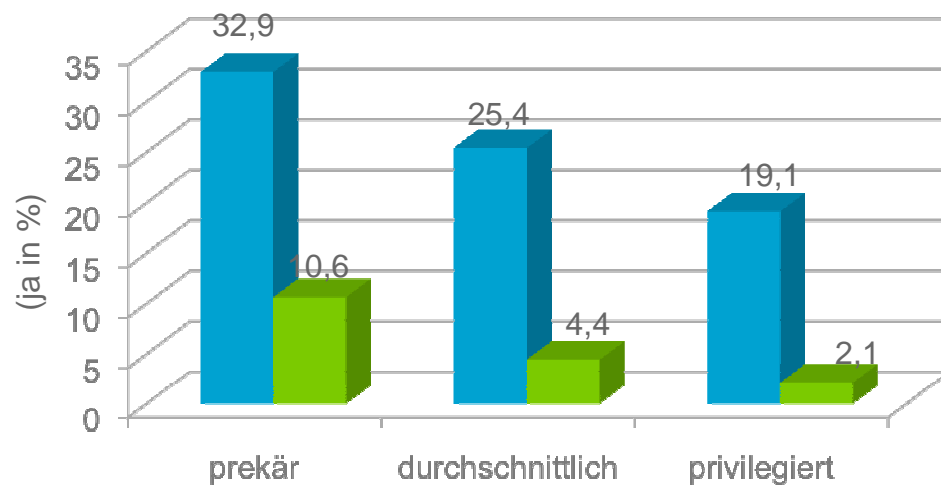


Gewalt und Missachtung durch Peers

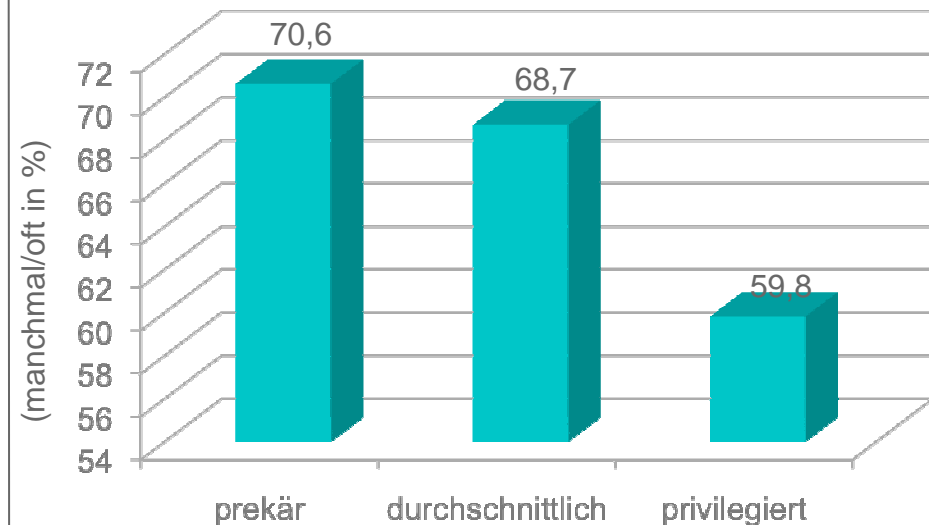
Zentrale Ergebnisse Gewaltstudie 2013

Mobbing – Kinder

Bereits **Kinder** machen **Mobbingerfahrungen**. Die Erfahrungen sind deutlich **abhängig vom sozialen Status**.



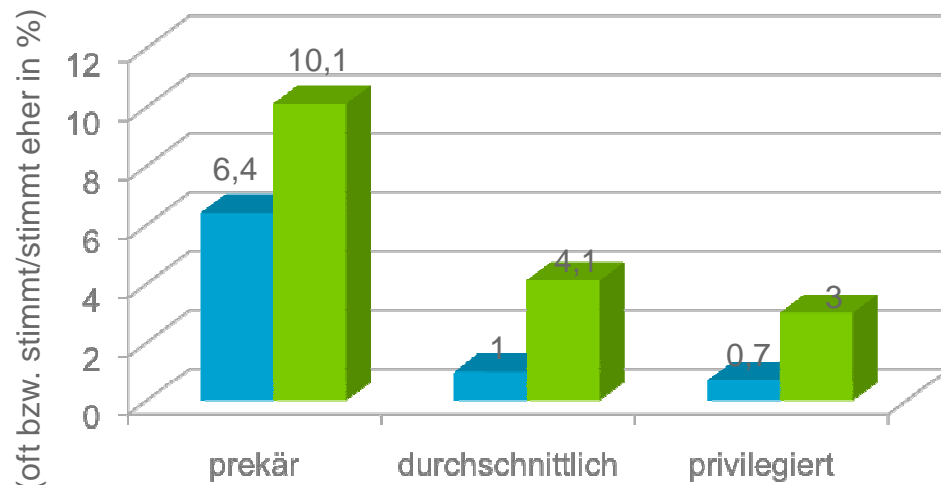
- Gibt es Mitschüler oder andere Kinder, vor denen Du **Angst** hast?
- Gibt es in Deiner Klasse andere Kinder, die Dich **mit Absicht nicht beachten**?



- Haben Dich andere Kinder schon mal **gehänselt** oder **beleidigt**?

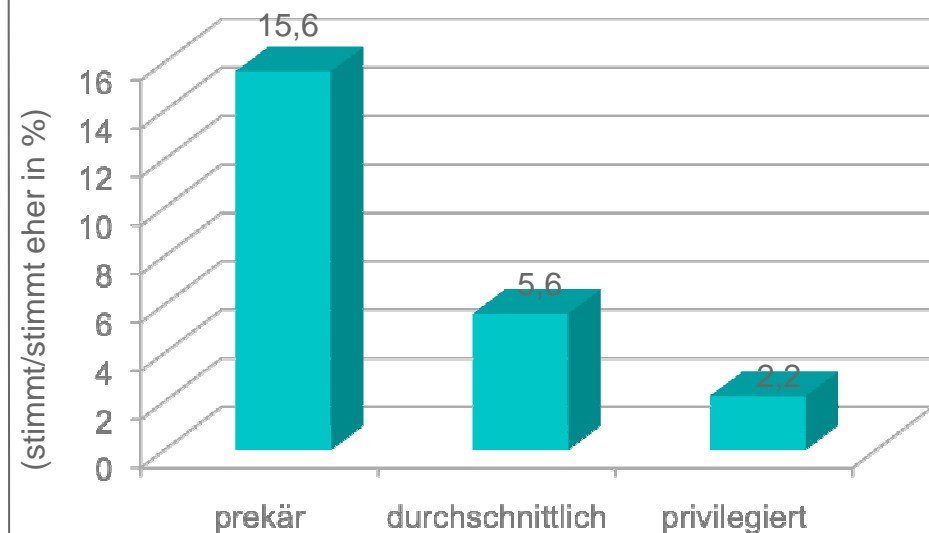
Mobbing – Jugendliche


Die Formen des Mobbing ändern sich mit zunehmendem Alter. Das Hänkeln und Schikanieren nimmt ab; **soziale Unterschiede** bleiben aber auch hier **erhalten**.




 Fühlst Du Dich von anderen Jugendlichen **bedroht**?

 Ich werde von anderen **ausgegrenzt**.



 Ich werde von anderen Jugendlichen **gehänselt** oder **beleidigt**.

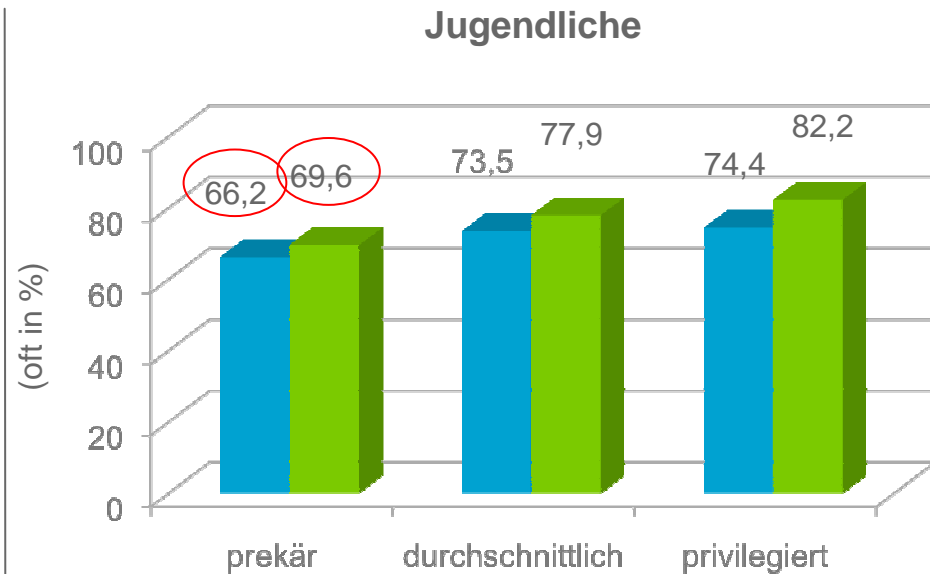
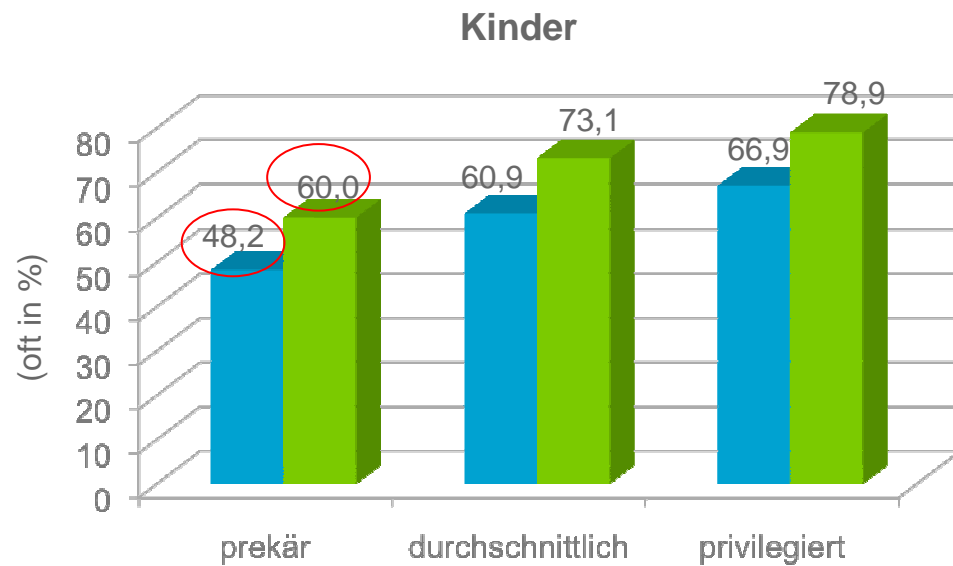
A photograph of six paper cutouts of human figures in various sizes, holding hands in a line. The figures are made of light-colored paper and are set against a dark blue background. The figures are arranged in a line, with the largest figure in the center, flanked by smaller figures, and the smallest figure on the far right. The lighting is dramatic, casting long shadows on a blue surface below the figures.

Elternbeziehung

Zentrale Ergebnisse Gewaltstudie 2013

Elternbeziehung – Kinder/Jugendliche

Knapp 50% der Kinder und 66% der Jugendlichen aus prekären Lagen geben an, von ihren Eltern **nach ihrer Meinung gefragt** zu werden.



■ Fragen Dich Deine Eltern nach Deiner Meinung?

■ Kannst Du Dich darauf verlassen, wenn Deine Eltern Dir etwas versprechen?



Clusteranalytische Typisierung

Zentrale Ergebnisse Gewaltstudie 2013



Typisierung anhand von Gewalttätigkeit und sozialer Lage

1. „Die Behüteten“

- knapp **55%**, sozial eher **privilegiert**
- Geprägt durch **gewaltfreies Aufwachsen**
- Keine / nur geringe „aktive“ oder passive Gewalterfahrungen
- Erfahrungen** mit Erwachsenen und Peers überwiegend **positiv**
- Hohes subjektives **Wohlergehen**



Typisierung anhand von Gewalttätigkeit und sozialer Lage

2. „Die stillen Opfer“

- **22%**, sozial deutlich **benachteiligt**
- **Geringe** eigene **Gewalttätigkeit**
- Überaus **konformes** Verhalten
- Häufig **Opfer** von Missachtung & Gewalt
- **Geringe Unterstützung** bei Bedrohung
- Erfahren **Lehrer** überdurchschnittlich oft „**unfair**“
- Unterdurchschnittliches Ausmaß an subjektivem Wohlbefinden und Selbstvertrauen
- **Höchstes Ausmaß an Sorgen**



Typisierung anhand von Gewalttätigkeit und sozialer Lage

3. „Die Extremen“

- 7%, sozial benachteiligt
- „gewalttätige“ junge Menschen
- Hauptsächlich **Jungen**
- Hohes Ausmaß von erfahrener Gewalt und Missachtung – als **Opfer** und **Täter**
- Höchstes Ausmaß an Konflikten mit Eltern und Lehrern (Ungerechtigkeit)
- **Tolerieren** und **legitimieren** Gewalt
- Niedrigstes Ausmaß an subjektivem Wohlbefinden
- Wenig Interesse seitens der Eltern



Typisierung anhand von Gewalttätigkeit und sozialer Lage

4. „Die Piesacker“

- ca. **16%**, eher **privilegiert**
- hauptsächlich **Jungen**
- Überdurchschnittlich hohe **eigene Gewalttätigkeit**
- **Beziehung** zu Eltern und Erwachsenen **gut**
- Überdurchschnittlich hohes Ausmaß an subjektivem Wohlbefinden, Selbstwert- und Selbstwirksamkeit
- Geringes Ausmaß an Sorgen und emotionalen Problemen





Fazit

Gewaltstudie 2013

Fazit Gewaltstudie 2013

- **Kinder und Jugendliche sind auch im Jahr 2013 in hohem Maße Gewalt und Missachtung durch Erwachsene ausgesetzt.**
- **Auch privilegierte Jugendliche erleben häufig Gewalt und Missachtung durch Erwachsene.**
- **Erfahrene Gewalt und Missachtung haben großen Einfluss auf die eigene Gewalttätigkeit, besonders wenn sie von Erwachsenen ausgeht.**

**Vielen Dank für Ihre
Aufmerksamkeit!**

www.kinderförderung.org

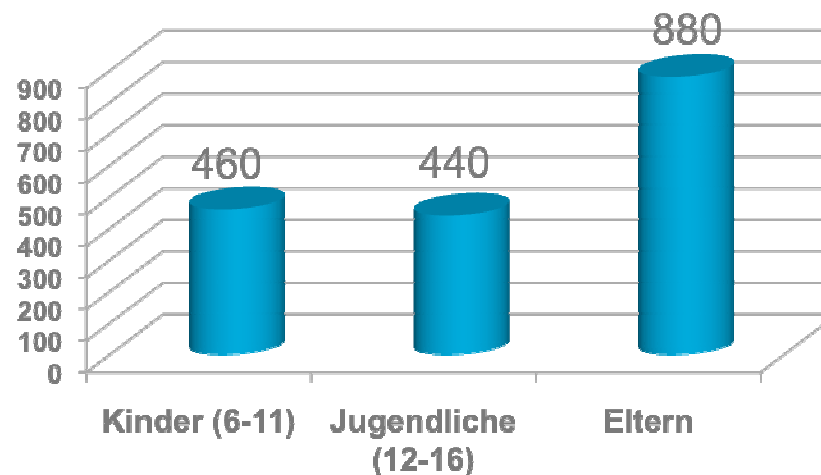


Weitere Ergebnisse zur Gewaltstudie 2013

Rahmenbedingungen zur Gewaltstudie

- Erhebung eines aktuellen und **repräsentativen Status zu Gewalt- und Missachtungserfahrungen** von Kindern und Jugendlichen in Deutschland
- Elternbefragung zur Erhebung der sozioökonomischen Hintergründe

Zusammensetzung der Stichprobe



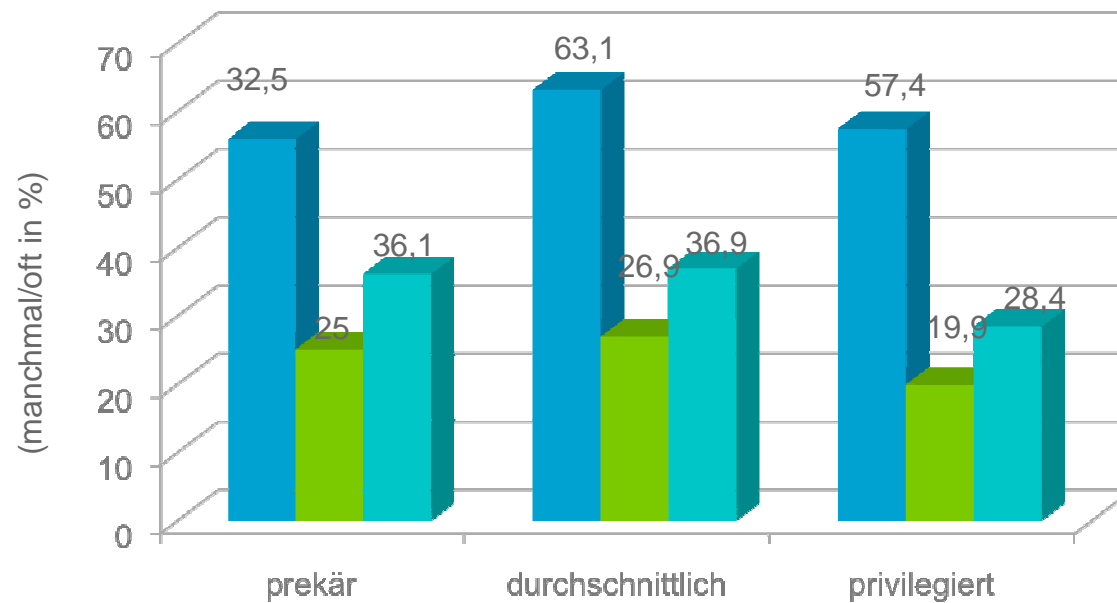


Gewalt und Missachtung durch Peers

Zentrale Ergebnisse Gewaltstudie 2013

Gewalt durch Peers – Kinder

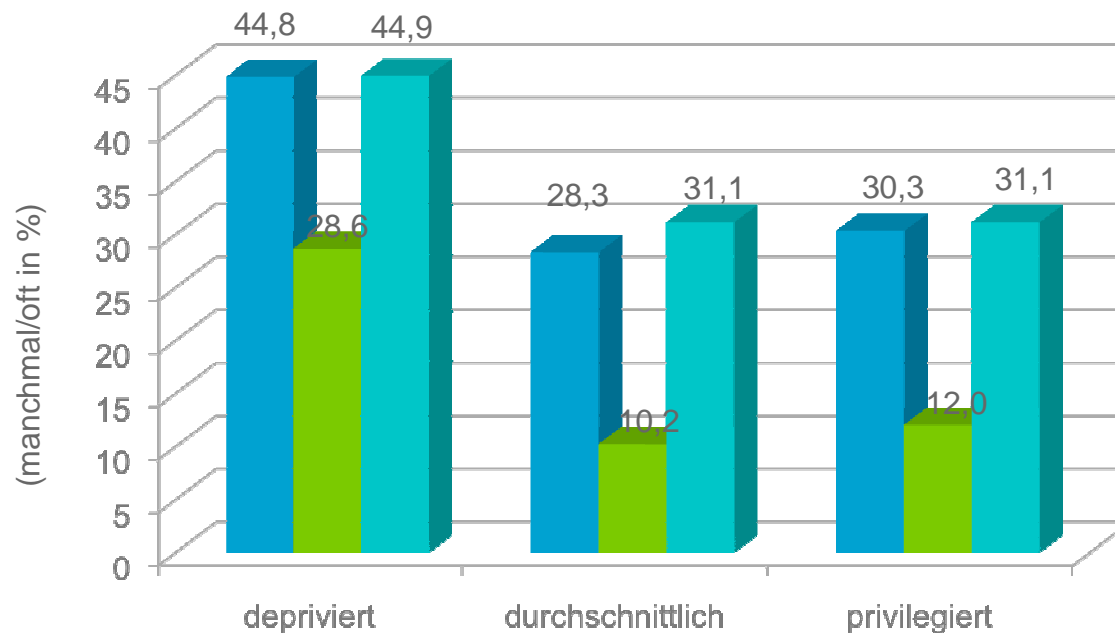
Mehr als **die Hälfte aller Kinder** sind von anderen schon einmal geschlagen worden – jedes fünfte so hart, dass es blaue Flecken hatte.



- Haben Dich andere Kinder schon mal **geschlagen**?
- Haben Dich andere Kinder schon mal geschlagen, dass Du **blaue Flecken** hattest?
- Bist du von anderen Kindern schon einmal **bedroht** worden, ohne dass es Spaß war?

Gewalt durch Peers – Jugendliche

Sozial benachteiligte Jugendliche erleben deutlich **häufiger Gewalt durch Peers** als die beiden anderen sozioökonomischen Gruppen.



- Haben Dich andere Jugendliche schon mal **geschlagen**?
- Haben Dich andere Jugendliche schon mal geschlagen, dass Du **blaue Flecken** hattest?
- Bist du von anderen Jugendlichen schon einmal **bedroht** worden, ohne dass es Spaß war?

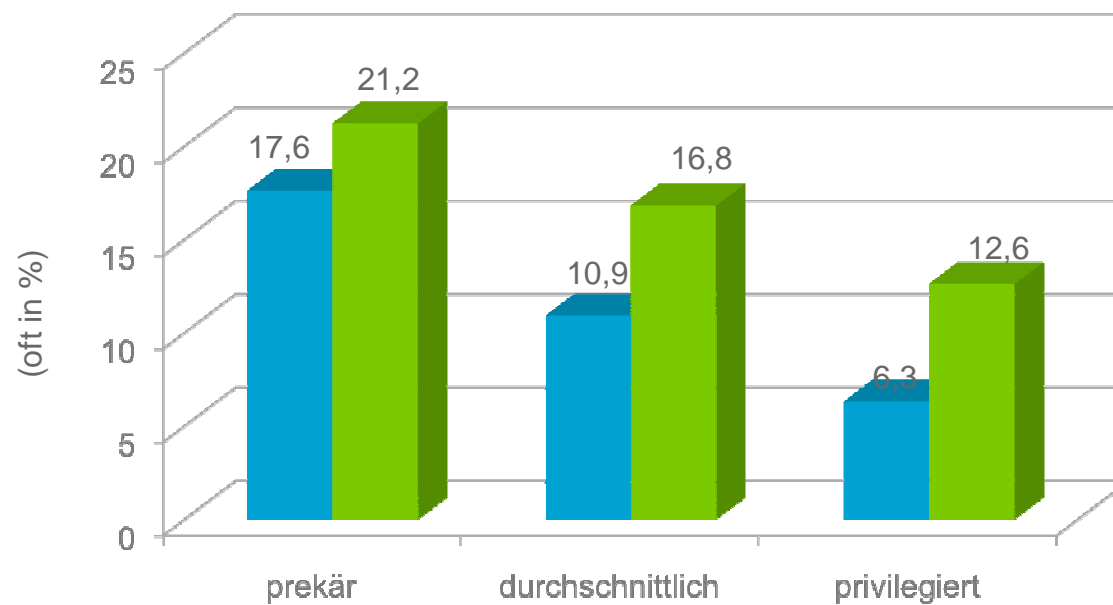
A photograph of several paper cutouts of human figures in various sizes, holding hands in a line. The cutouts are made of light-colored paper and are set against a dark blue background. The figures are standing on a light blue surface. The lighting creates soft shadows on the surface.

Lebensumstände

Zentrale Ergebnisse Gewaltstudie 2013

Lebensumstände – Kinder

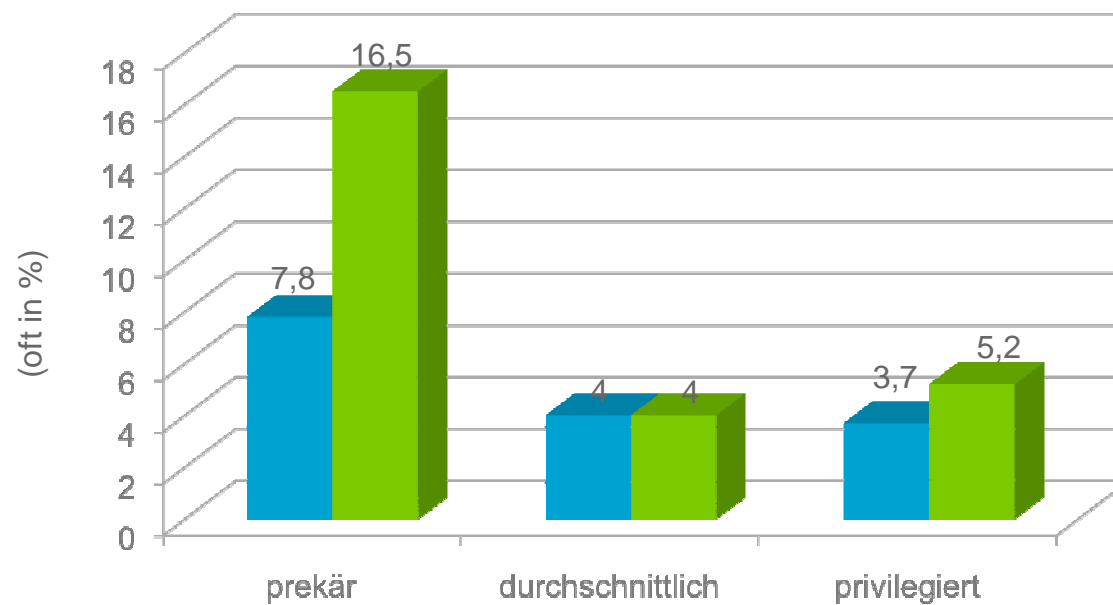
Sozial benachteiligte Kinder **trauen sich deutlich weniger zu sagen,** was sie möchten.



- **Traust** Du Dich zu **sagen**, was Du möchtest?
- **Wirst** Du schnell **wütend**?

Lebensumstände – Jugendliche

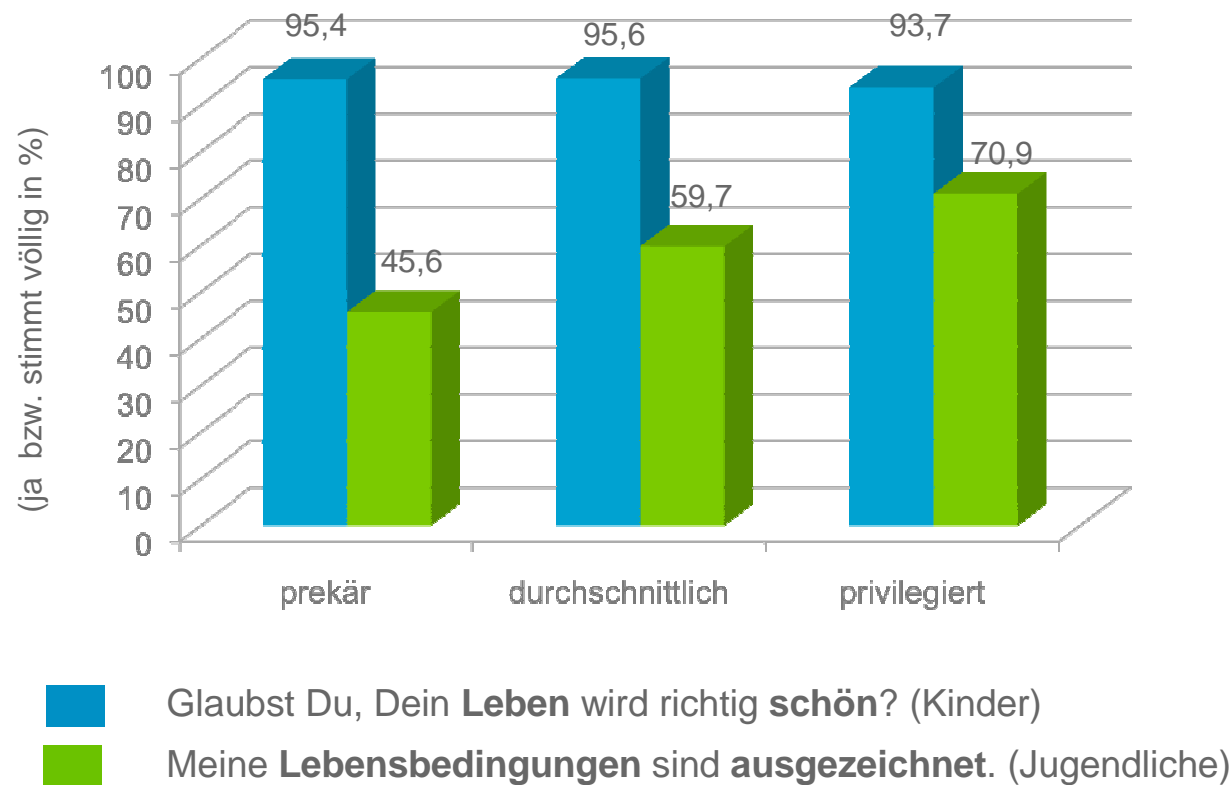
Jugendliche trauen sich zwar im Vergleich zu Kindern häufiger zu sagen, was sie möchten – aber auch hier gibt es **Unterschiede nach sozialem Status**.



- **Traust** Du Dich zu **sagen**, was Du möchtest?
- **Wirst** Du schnell **wütend**?

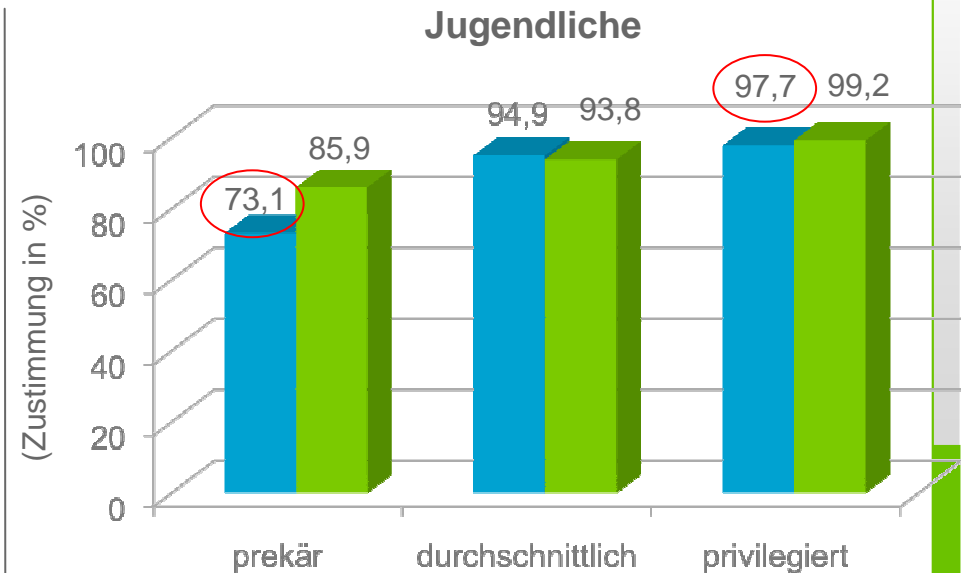
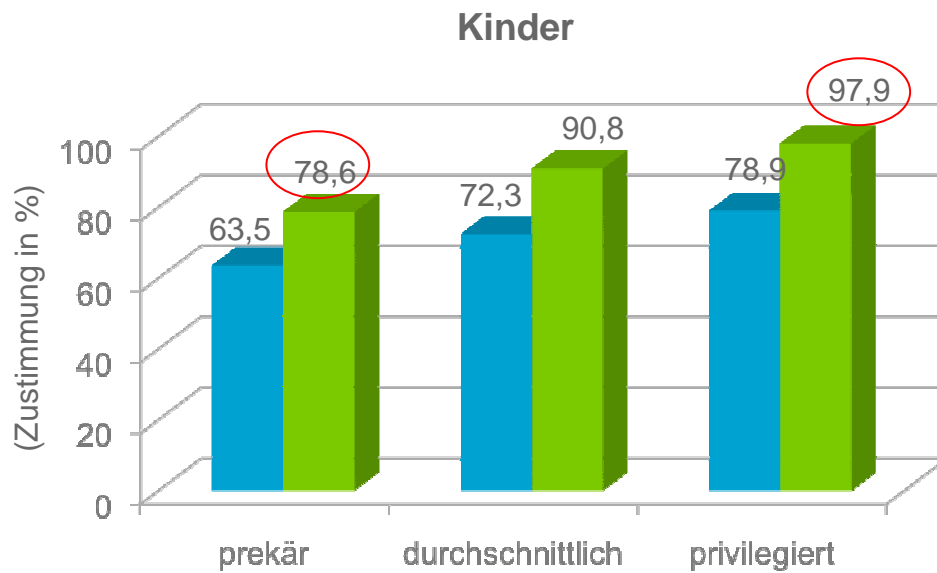
Lebensumstände – Kinder/Jugendliche

Weniger als die Hälfte der sozial benachteiligten Jugendlichen bezeichnen ihre **Lebensbedingungen als ausgezeichnet.**



Lebensumstände – Kinder/Jugendliche

Jedes fünfte sozial benachteiligte Kind berichtet, dass die Familie **nicht genügend Geld** hat, um sich alles leisten zu können, was sie braucht.



- Hast Du ein eigenes Zimmer?
- Hat Deine Familie genügend Geld für alles, was ihr braucht?



Städteauswertung:
Berlin, Köln, Dresden

Gewaltstudie 2013



Zusammenfassung Städteauswertung

- **Übergreifend zeigen sich zwischen den Städten Berlin, Köln, Dresden nach Kontrolle von Alter, Geschlecht und sozioökonomischen Status keine signifikanten Unterschiede.**
- **Nur in Dresden berichten die jungen Menschen etwas häufiger von Gewalterfahrungen.**

Gewalt durch Erwachsene – Kinder und Jugendliche

Von Erwachsenen geschlagen werden

